

MAQUINA CORTADORA Y BISELADORA TUBOS

cortar tubos de paredes gruesas sin postprocesado

- Máquina de muy bajo peso
- Fijación y alineación rápida y segura
- Alta productividad
- Preparación perfecta de la costura de soldadura
- No hay zonas sensibles al calor



DLW



Las mejores
herramientas



Split-Frame



Potentes,
intercambiable
motores

DISEÑO Y DESARROLLO

maquina cortadora y biseladora de tubos DLW

Ámbito de aplicación

Las máquinas (cortadoras de tubo) portátiles tipo DLW para cortar y biselar tuberías y tubos „in situ“, prácticamente no tienen límites de aplicación. Estos dispositivos son extremadamente ligeros y requieren muy poco espacio de almacenamiento. Destacan sobre todo por su amplia gama de campos de aplicación tales como corte, biselado, tratamiento de bridas, mecanizado interior desde extremidad hacia dentro de tubos, etc.

Beneficios

La máquina para cortar y biselar tuberías tiene un diseño muy compacto con componentes de aleación de aluminio, que ofrecen grandes beneficios para el usuario:

- Compacta para un espacio restringido
- Reducción de peso para un trabajo más cómodo
- La tecnología de doble bastidor para tubos sin fin
- Aplicación para un espesor máximo de pared de tubo, de hasta 80 mm

Desarrollado con las universidades alemanas, nuestras soluciones para cortar y biselar de tubos ofrecen resultados destacados en la tecnología de tratamiento de tubos:

- Alta eliminación de metal
- Herramientas de corte más duraderas y reducción de consumibles
- Reducción de gastos para herramientas

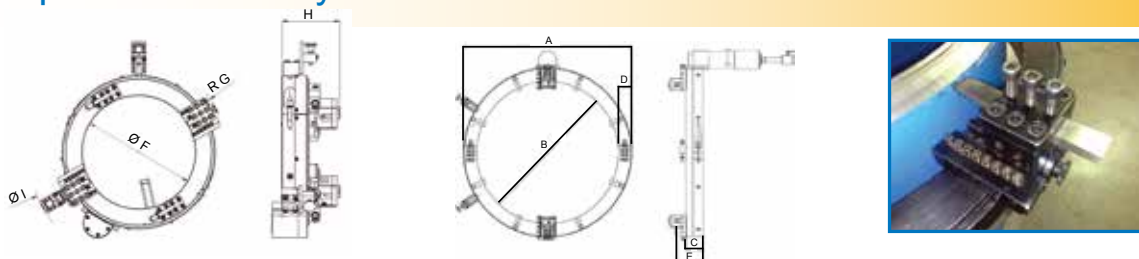
Los accionamientos son componentes básicos de la máquina de corte de tubos. Todos los motores cumplen con los estándares de Europa Occidental. Un adaptador permite un fácil intercambio de todo tipos y tamaños de motores (neumático, hidráulico, eléctrico) y también las posiciones del motor.

- Diseño modular
- Fácil cambio en sitio
- Reducción de gastos



DATOS TÉCNICOS

maquina cortadora y biseladora tubos DLW



| Typ | A (mm) | B (mm) | C (mm) | D (mm) | E (mm) | F (mm) | G (mm) | H (mm) | I (mm) | Peso (kg) | Tubo ED (mm) | | Espesor/pared max. (mm) |
|----------------------|--------|--------|--------|--------|--------|--------|--------|--------|--------|-----------|--------------|--------|-------------------------|
| | | | | | | | | | | | min. | max. | |
| DLW 2-6 | 320 | 182 | 88,5 | 68 | 127 | 182 | 202 | 188 | 545 | 23 | 60,3 | 168,30 | 80 |
| DLW 4-8 | 367 | 232 | 88,5 | 68 | 127 | 232 | 224 | 188 | 590 | 27 | 88,9 | 219,1 | 80 |
| DLW 5-10 | 420 | 286 | 88,5 | 68 | 127 | 286 | 249 | 188 | 644 | 30 | 114,3 | 273,1 | 80 |
| DLW 6-12 | 470 | 340 | 88,5 | 68 | 127 | 340 | 261 | 188 | 694 | 34 | 141,3 | 323,9 | 80 |
| DLW 8-14 | 496 | 368 | 88,5 | 68 | 127 | 368 | 262 | 188 | 719 | 38 | 193,68 | 355,6 | 80 |
| DLW 10-16 | 550 | 421 | 88,5 | 68 | 127 | 421 | 317 | 188 | 774 | 42 | 244,48 | 406,4 | 80 |
| DLW 12-18 | 605 | 470 | 88,5 | 68 | 127 | 470 | 341 | 187 | 827 | 45 | 298,45 | 457,2 | 80 |
| DLW 14-20 | 655 | 525 | 88,5 | 68 | 127 | 525 | 369 | 187 | 878 | 50 | 330,2 | 508 | 80 |
| DLW 18-24 | 760 | 625 | 88,5 | 68 | 127 | 625 | 420 | 187 | 981 | 60 | 431,8 | 609,6 | 80 |
| DLW 24-30 | 920 | 775 | 88,5 | 74 | 127 | 775 | 496 | 188 | 1143 | 83 | 584,6 | 762 | 80 |
| DLW 30-36 | 1068 | 928 | 88,5 | 74 | 127 | 928 | 572 | 188 | 1294 | 93 | 736,6 | 914,4 | 80 |
| DLW 36-43 | 1250 | 1105 | 88,5 | 74 | 136 | 1105 | 661 | 188 | 1472 | 105 | 889 | 1092,2 | 80 |
| DLW 40-48 | 1420 | 1245 | 95 | 89 | 151 | 1245 | 731 | 194 | 1645 | 115 | 990,6 | 1219,2 | 80 |
| Heavy Duty ejecución | | | | | | | | | | | | | |
| DLW-HD 53 | 1609,7 | 1371,6 | 158,8 | 119,1 | 215,9 | - | - | - | - | 314 | 1041,4 | 1346,2 | 100 |
| DLW-HD 55 | 1660,5 | 1422,4 | 158,8 | 119,1 | 215,9 | - | - | - | - | 325 | 1092,2 | 1397,0 | 100 |
| DLW-HD 57 | 1711,3 | 1473,2 | 158,8 | 119,1 | 215,9 | - | - | - | - | 333 | 1143 | 1447,8 | 100 |

hay más tamaños disponibles previa petición, el grosor de la pared siempre dependerá del material y de la herramienta seleccionada.

Solicitud & Equipo

Áreas de uso:

- Corte de tubo radial
- Preparación del cordón de soldadura
- Biselado y corte simultáneos
- Biselado de ambos extremos de tubo
- Mecanizado interior de extremos
- Conformación de bordes

Tipos de accionamiento:

- Motor hidráulico (recomendado)
- Motor neumático hasta DLW 12" ED máx. 1,700W (consumo de aire: 2,69 m3/min)
- Motor neumático hasta DLW 57" ED máx. 3.000 W (consumo de aire: 3,10 m3/min)
- Motor eléctrico (máx. WT=10 mm) bajo pedido

Para cualquier material en tubos de acero de pared gruesa Apto para:

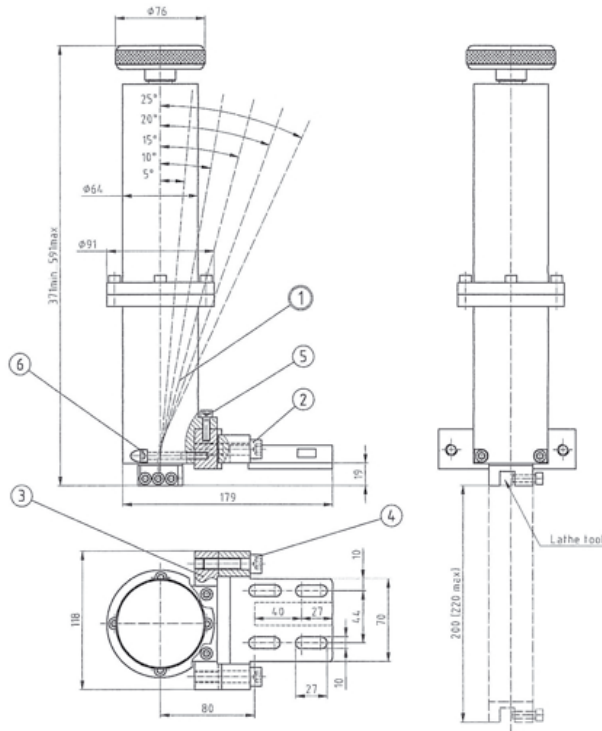
- Duplex
- Hastelloy
- Superduplex
- Acero inoxidable
- P91

EQUIPO ESPECIAL

Mecanizado interior de los tubos de acero

DLW-CB:

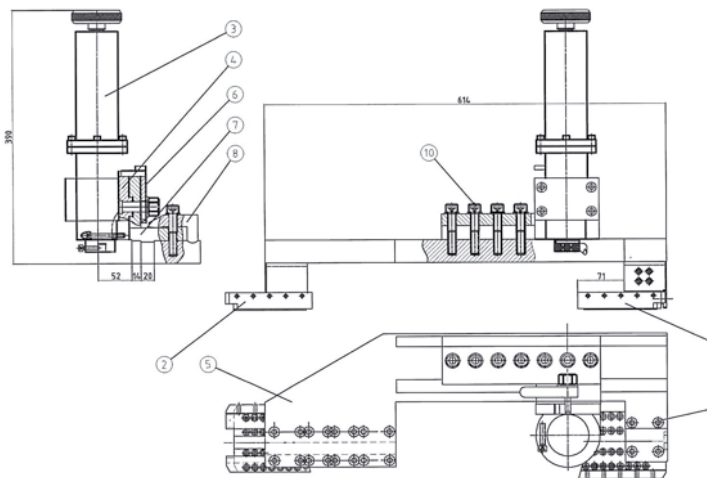
El dispositivo de mecanizado interno puede ser utilizado para calibrar el diámetro interno según la necesidad. El ángulo puede ser ajustado entre 0° -25°.



Mecanizado de bridas de los tubos de acero

DLW-FF:

El dispositivo de mecanizar bridas Permite volver a tratar la superficie y reajustar la ranura para la función de sellado con una unidad de alimentación automática.



EQUIPO ESPECIAL

Módulo de giro exterior

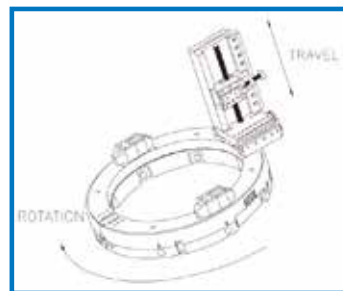
DLW-ETM

El módulo de giro exterior DLW-ETM puede usarse para planear el exterior de tubos o rebajar el cordón de soldadura. Se pueden quitar los aislamientos exteriores o las uniones soldadas con sobreespesor

Viaje: 188mm

Profundidad de alimentación: 25 mm (50 mm en dos pasos)

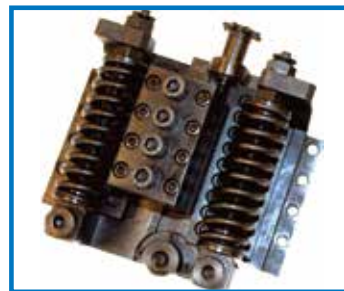
Velocidad de alimentación: 2 mm/min



Soporte de carga con muelle

DLW-SLH

El soporte para carga DLW-SLH se utiliza para el corte de tubería en frío y el biselado de tubos con defectos de circularidad. Los muelles internos dan tensión al soporte de las herramientas de corte y biselado y proporcionan un corte parejo.



Deck Cutter

Aplicaciones:

Gracias a la implementación de fuertes imanes y un portacuchilla especial, todas las máquinas DLW de 12 a 48" se pueden equipar para trabajar como Deck Cutter. Esta máquina móvil se utiliza normalmente para ejecutar grandes agujeros en placas de chapa.



Procedimiento:

- Por razones de seguridad, reduzca la presión operativa del motor neumático.
- Al final del proceso de corte, la pieza recortada queda sujeta en el soporte.
- Suelte primero los imanes y luego retire el sistema completo.

APLICACIONES

maquina cortadora y biseladora tubos DLW



Doble motor para un gran espesor de pared



Uso de DLW en sitio con gasoducto



Eliminación longitudinal de la costura de soldadura



Alta eliminación de metal en P91 tubo



Patas especiales para espesores de tubos finos



Tratamiento de grande espesor de pared



Engranaje angular para procesamiento en espacios limitados