

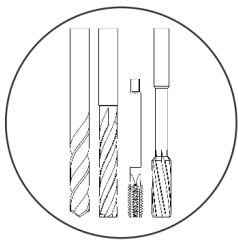
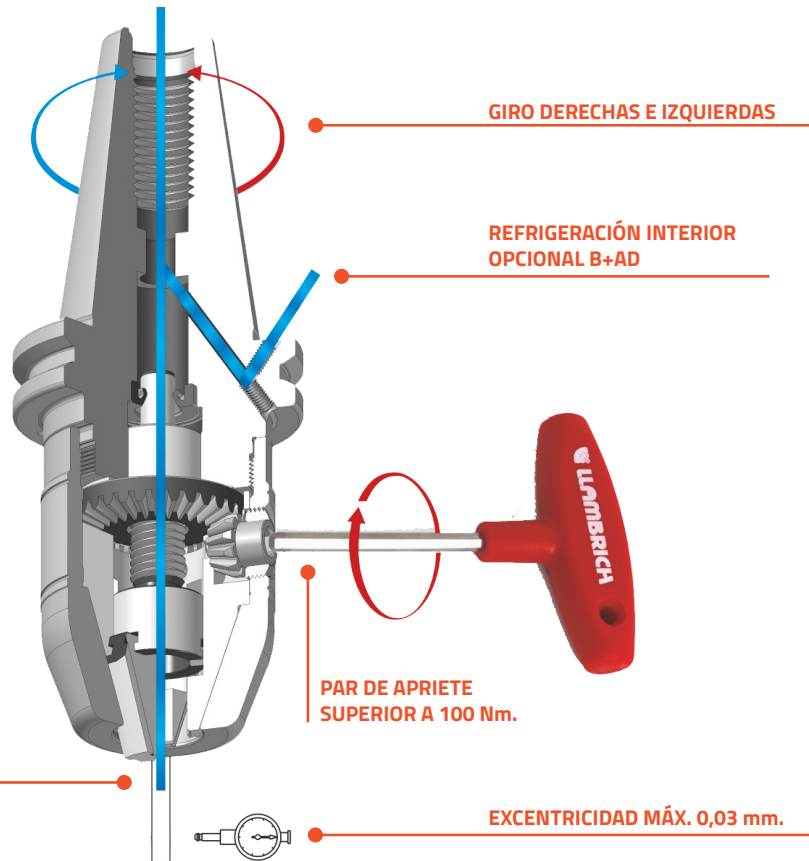
# HEXA

## Portabrocas de precisión con cono integrado y llave hexagonal

- Para máquinas CNC de alta velocidad con refrigeración interior opcional, para taladrar, fresar, escariar y roscar.
- Sistema de apriete mediante llave hexagonal.
- Permite giro a derechas e izquierdas.
- Par de apriete superior a 100 Nm.
- Excentricidad máxima 0,03 mm.
- Presión máxima del refrigerante: 50 bar.
- RPM máximas sin equilibrado: 8.000.
- Servicio opcional de equilibrado hasta 25.000 rpm. G6,3.



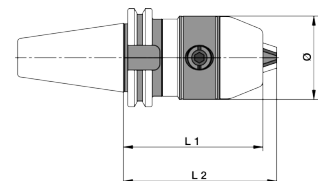
## Ventajas



PARA TALADRAR, FRESAR, ESCARIAR Y ROSCAR

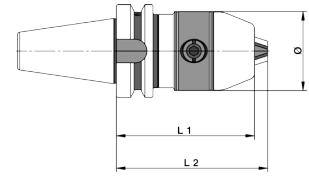
REFERENCIA	CAPACIDAD		FIJACIÓN	REFRIGER.	DIMENSIONES			ROSCA	PESO
número	mm	pulgadas	ISO	interior	Ø	L1	L2	tirante	kg
HX-10 ID-40	0,5 - 10	1/32" - 3/8"	40	-	43	77	85,5	M16	1,3
HX-10 ID-40/R	0,5 - 10	1/32" - 3/8"	40	B+AD	43	77	85,5	M16	1,3
HX-13 ID-40	1 - 13	1/32" - 1/2"	40	-	54	91	100	M16	1,92
HX-13 ID-40/R	1 - 13	1/32" - 1/2"	40	B+AD	54	91	100	M16	1,92
HX-13 ID-50	1 - 13	1/32" - 1/2"	50	-	54	93	102	M24	3,46
HX-13 ID-50/R	1 - 13	1/32" - 1/2"	50	B+AD	54	93	102	M124	3,46
HX-16 ID-40	3 - 16	1/8" - 5/8"	40	-	57	94	101	M16	2,10
HX-16 ID-40/R	3 - 16	1/8" - 5/8"	40	B+AD	57	94	101	M16	2,10
HX-16 ID-50	3 - 16	1/8" - 5/8"	50	-	57	96	103	M24	3,56
HX-16 ID-50/R	3 - 16	1/8" - 5/8"	50	B+AD	57	96	103	M24	3,56

DIN-69871-A  
A, B, AD

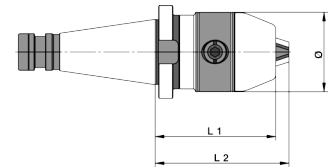


REFERENCIA	CAPACIDAD		FIJACIÓN	REFRIGER.	DIMENSIONES			ROSCA	PESO
número	mm	pulgadas	ISO	interior	Ø	L1	L2	tirante	kg
HX-10 BT-40	0,5 - 10	1/32" - 3/8"	40	-	43	86	95	M16	1,38
HX-10 BT-40/R	0,5 - 10	1/32" - 3/8"	40	-	43	86	95	M16	1,38
HX-13 BT-40	1 - 13	1/32" - 1/2"	40	-	54	96	105	M16	2,04
HX-13 BT-40/R	1 - 13	1/32" - 1/2"	40	-	54	96	105	M16	2,04
HX-13 BT-50	1 - 13	1/32" - 1/2"	50	-	54	107	116	M24	4,38
HX-13 BT-50/R	1 - 13	1/32" - 1/2"	50	-	54	107	116	M24	4,38
HX-16 BT-40	3 - 16	1/8" - 5/8"	40	-	57	99	106	M16	2,22
HX-16 BT-40/R	3 - 16	1/8" - 5/8"	40	-	57	99	106	M16	2,22
HX-16 BT-50	3 - 16	1/8" - 5/8"	50	-	57	110	117	M24	4,48
HX-16 BT-50/R	3 - 16	1/8" - 5/8"	50	-	57	110	117	M24	4,48
HX-10 DIN-40	0,5 - 10	1/32" - 3/8"	40	-	43	72	81	M16	1,22
HX-13 DIN-40	1 - 13	1/32" - 1/2"	40	-	54	82	91	M16	1,84
HX-13 DIN-50	1 - 13	1/32" - 1/2"	50	-	54	85	94	M24	3,32
HX-16 DIN-40	3 - 16	1/8" - 5/8"	40	-	57	85	92	M16	2,00
HX-16 DIN-50	3 - 16	1/8" - 5/8"	50	-	57	88	95	M24	3,42
HX-13 HSK-50	1 - 13	1/32" - 1/2"	50	-	54	112	121	-	1,38
HX-13 HSK-50/R	1 - 13	1/32" - 1/2"	50	-	54	112	121	-	1,38
HX-13 HSK-63	1 - 13	1/32" - 1/2"	63	-	54	98	107	-	1,78
HX-13 HSK-63/R	1 - 13	1/32" - 1/2"	63	-	54	103	112	-	1,78
HX-13 HSK-100	1 - 13	1/32" - 1/2"	100	-	54	110	119	-	4,38
HX-13 HSK-100/R	1 - 13	1/32" - 1/2"	100	-	54	98	107	-	4,38
HX-16 HSK-50	3 - 16	1/8" - 5/8"	50	-	57	115	122	-	1,88
HX-16 HSK-50/R	3 - 16	1/8" - 5/8"	50	-	57	115	122	-	1,88
HX-16 HSK-63	3 - 16	1/8" - 5/8"	63	-	57	101	108	-	4,48
HX-16 HSK-63/R	3 - 16	1/8" - 5/8"	63	-	57	106	113	-	4,48
HX-16 HSK-100	3 - 16	1/8" - 5/8"	100	-	57	113	120	-	4,48
HX-16 HSK-100/R	3 - 16	1/8" - 5/8"	100	-	57	101	108	-	4,48
HX-13 MT-2	1 - 13	1/32" - 1/2"	MT-2	-	54	85	94	-	1,32
HX-13 MT-3	1 - 13	1/32" - 1/2"	MT-3	-	54	85	94	-	1,48
HX-13 MT-4	1 - 13	1/32" - 1/2"	MT-4	-	54	85	94	-	1,80
HX-16 MT-2	3 - 16	1/8" - 5/8"	MT-2	-	57	88	95	-	1,42
HX-16 MT-3	3 - 16	1/8" - 5/8"	MT-3	-	57	88	95	-	1,56
HX-16 MT-4	3 - 16	1/8" - 5/8"	MT-4	-	57	88	95	-	1,88
HX-13 CIL-20	1 - 13	1/32" - 1/2"	20	-	54	85	94	-	1,30
HX-13 CIL-25	1 - 13	1/32" - 1/2"	25	-	54	82	91	-	1,40
HX-13 CIL-32	1 - 13	1/32" - 1/2"	32	-	54	82	91	-	1,56
HX-13 CIL-40	1 - 13	1/32" - 1/2"	40	-	54	82	91	-	1,86
HX-16 CIL-20	3 - 16	1/8" - 5/8"	20	-	57	88	95	-	1,40
HX-16 CIL-25	3 - 16	1/8" - 5/8"	25	-	57	85	92	-	1,48
HX-16 CIL-32	3 - 16	1/8" - 5/8"	32	-	57	85	92	-	1,64
HX-16 CIL-40	3 - 16	1/8" - 5/8"	40	-	57	85	92	-	1,94
HX-13 VDI-30	1 - 13	1/32" - 1/2"	30	-	54	90	99	-	1,74
HX-13 VDI-40	1 - 13	1/32" - 1/2"	40	-	54	92	101	-	2,30
HX-13 VDI-50	1 - 13	1/32" - 1/2"	50	-	54	96	105	-	3,32
HX-16 VDI-30	3 - 16	1/8" - 5/8"	30	-	57	93	100	-	1,82
HX-16 VDI-40	3 - 16	1/8" - 5/8"	40	-	57	95	102	-	2,38
HX-16 VDI-50	3 - 16	1/8" - 5/8"	50	-	57	99	106	-	3,40
HX-10 CA40	0,5 - 10	1/32" - 3/8"	40	-	43	100	108,5	5/8" - 11	1,50
HX-10 CA40/R	0,5 - 10	1/32" - 3/8"	40	B+AD	43	100	108,5	5/8" - 11	1,50
HX-13 CA40	1 - 13	1/32" - 1/2"	40	-	54	107	116	5/8" - 11	2,18
HX-13 CA40/R	1 - 13	1/32" - 1/2"	40	B+AD	54	107	116	5/8" - 11	2,18
HX-13 CA50	1 - 13	1/32" - 1/2"	50	-	54	88	97	1" - 8	3,86
HX-13 CA50/R	1 - 13	1/32" - 1/2"	50	B+AD	54	94	103	1" - 8	3,86
HX-16 CA40	3 - 16	1/8" - 5/8"	40	-	57	110	117	5/8" - 11	2,30
HX-16 CA40/R	3 - 16	1/8" - 5/8"	40	B+AD	57	110	117	5/8" - 11	2,30
HX-16 CA50	3 - 16	1/8" - 5/8"	50	-	57	91	98	1" - 8	3,96
HX-16 CA50/R	3 - 16	1/8" - 5/8"	50	B+AD	57	97	104	1" - 8	3,96
HX-13 R-8	1 - 13	1/32" - 1/2"	R-8	-	54	85	94	-	1,58
HX-16 R-8	3 - 16	1/8" - 5/8"	R-8	-	57	88	95	-	1,66
HX-10 B	0,5 - 10	1/32" - 3/8"	Morse 4	-	43	60	69	-	0,72
HX-10 B/R	0,5 - 10	1/32" - 3/8"	Morse 4	B+AD	43	60	69	-	0,72
HX-13 B	1 - 13	1/32" - 1/2"	Morse 4	-	54	73	85	-	1,12
HX-13 B/R	1 - 13	1/32" - 1/2"	Morse 4	B+AD	54	73	85	-	1,12
HX-16 B	3 - 16	1/8" - 5/8"	Morse 4	-	57	76	87	-	1,22
HX-16 B/R	3 - 16	1/8" - 5/8"	Morse 4	B+AD	57	76	87	-	1,22

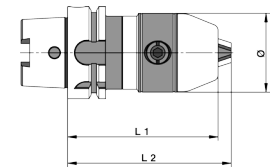
MAS 403-BT [JIS-6339A]  
A, B, AD



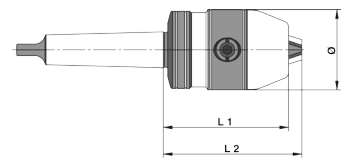
DIN-2080



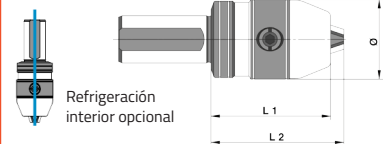
DIN-69893-A [HSK]



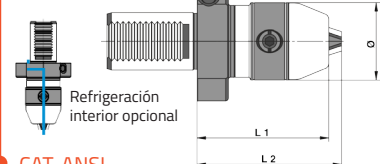
MORSE



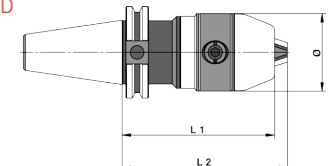
CILÍNDRICO



DIN-69880 VDI  
A, AD



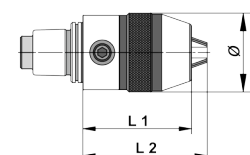
CAT-ANSI  
A, AD



R-8



HEXA-B



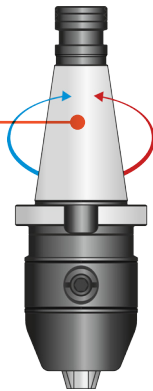
# HEXA BLACK

Portabrocas estándar con cono integrado y llave hexagonal.  
Gran calidad a precio excepcional

- Para máquinas CNC, para taladrar, fresar, escariar y roscar.
- Sistema de apriete mediante llave hexagonal.
- Permite giro a derechas e izquierdas.
- Par de apriete superior a 100 Nm.
- Excentricidad máxima 0,05 mm.
- RPM máximas sin equilibrado: 8.000



GIRO DERECHAS E IZQUIERDAS



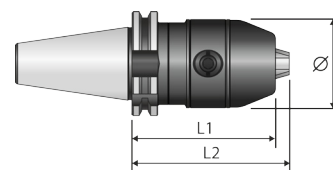
REFERENCIA	CAPACIDAD		FIJACIÓN	REFRIGER.	DIMENSIONES			ROSCA	PESO
	número	mm			pulgadas	∅	L1		
HB-13 ID-40	1 - 13	1/32" - 1/2"	40	-	54	91	100	M16	1,92
HB-16 ID-40	3 - 16	1/8" - 5/8"	40	-	57	94	101	M16	2,10

HB-13 BT-40	1 - 13	1/32" - 1/2"	40	-	54	96	105	M16	2,04
HB-16 BT-40	3 - 16	1/8" - 5/8"	40	-	57	99	106	M16	2,22

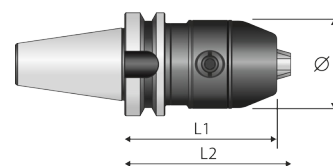
HB-13 DIN-40	1 - 13	1/32" - 1/2"	40	-	54	82	91	M16	1,84
HB-16 DIN-40	3 - 16	1/8" - 5/8"	40	-	57	85	92	M16	2,00

HB-13 CA40	1 - 13	1/32" - 1/2"	40	-	54	107	116	M16	2,18
HB-16 CA40	3 - 16	1/8" - 5/8"	40	-	57	110	117	M16	2,30

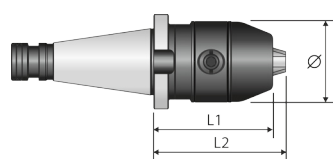
DIN-69871



MAS-BT



DIN-2080



CAT-ANSI

